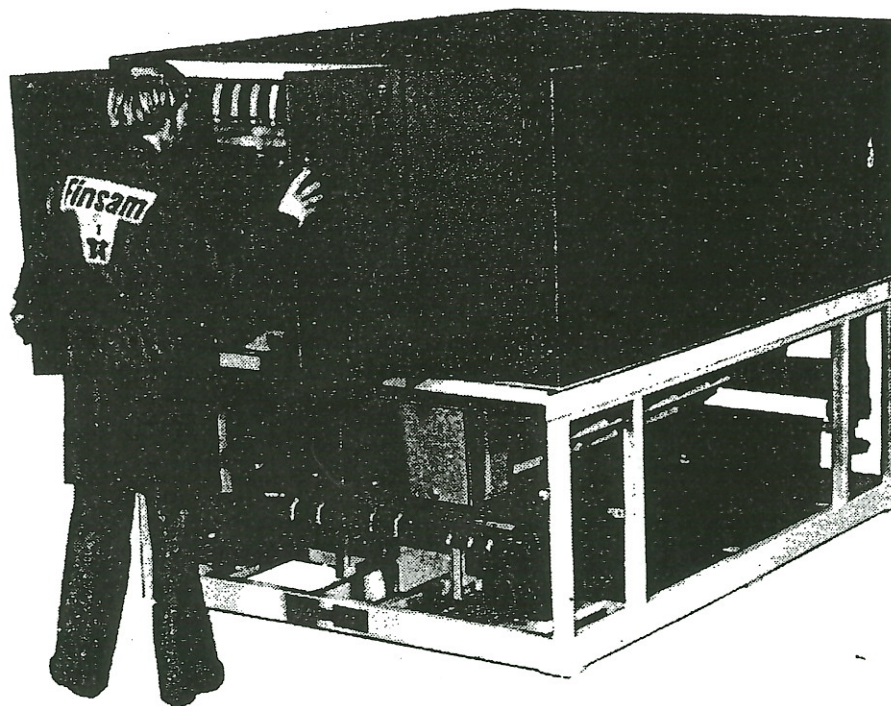


Dieses Blatt darf ohne unsere Erlaubnis weder kopiert, anderen überlassen oder in sonst un-erlaubter Weise verwendet werden. Das Recht zu Änderungen behalten wir uns vor. A/S Finsam



Dette er vår nye industrielle ismaskin VIP 18 modell B, spesielt konstruert for å spare energi.

Vårt unike interne system sammen med vår velprøvede isteknologi, har gjort det mulig for oss å skjære ned kraftforbruket pr. tonn produsert is* til et av markedets laveste.

Vår ukompliserte design opprettholder samtidig den velkjente Finsam plate-is kvaliteten og driftssikkerheten som kjennetegner våre tidligere maskiner.

*39 kWh pr. tonn is ved -10/+25°C, fødevann 15°C og istykkelse 8 mm.

GENERELL BESKRIVELSE

Maskinen er konstruert for tilkobling til ammoniakk pumpe-sirkulasjonssystem. Dersom væskeutskiller med pumpe(r) leveres av Finsam, blir betegnelsen VIP - UAV.

Våre væskeutskillerer er konstruert for å betjene 1 til 5 maskiner hver.

Maskinen er klar til bruk etter: elektrisk tilkobling, kjølerør (væske til/fra og varmgass), vann og avløp.

Standardmaskinen er konstruert for

spenning 3 x 220 V, 50Hz. eller 3 x 380 V, 50 Hz med 0-leder.

Maskiner tilpasset andre kjølemedier enn ammoniakk, så vel som andre driftsspenninger, kan leveres på bestilling.

SPESIFIKASJON

Maskinen er bygget opp med et rammeverk av stålprofiler, sandblåst og sinkprimet etter sveising.

Topp- og sidepaneler er polyurethan isolasjon, dekket med GRP. Fryseplater av sjøvannsbestandig, ekstrudert aluminium, Isdropp og isknuser av rustfritt stål. Vann-tanker av glassfiberarmert polyester.

Ismaskinen er utstyrt med:

- Magnetventiler og kontrollventiler for automatisk produksjon og høsting av is.
- Stoppventiler for væskeretur og varmgass.
- To pumper for vannsirkulasjon, en for hver seksjon i maskinen.
- Justerbar isknuser.
- Innebygget koblingsboks, for sammenkobling av to eller flere maskiner.
- Elektrisk kontrollpanel med programrelé, kontaktorer, motorvern, brytere signallamper etc.

Et sett børster og reserveplugg for dysserørene medfølger.

IKKE INKLUDERT I STANDARD LEVERANSE:

Vannfilter
Fødevannspumpe
Rør og montasjeleder for kjølemedium og vann utvendig og mellom ismaskinenehete-
ne.
Elektriske kabler mellom koblingsbokse-
ne.

KAPASITET:

Nominell kapasitet 30 tonn/24 timer, ved fødevannstemperatur 15°C og fordampningstemperatur -18°C.
Kapasitetskurver for ismaskin, se datablad nr. 628-G-1cE.

TEKNISKE DATA:

Anbefalt sirkulasjonstall for kjølemedium 3—5
Anbefalt pumpetrykk 1 kp/cm²
ammoniakk 2,2 kW
Motorstørrelse, isknuser 2 x 0,75 kW
isvannspumpe 1900 kg
Nettvekt, ismaskin 2100 kg
Bruttovekt, ismaskin 11,5 m³
Skipningsvolum 160 liter
Fordampervolum

Målskisse, se neste side.

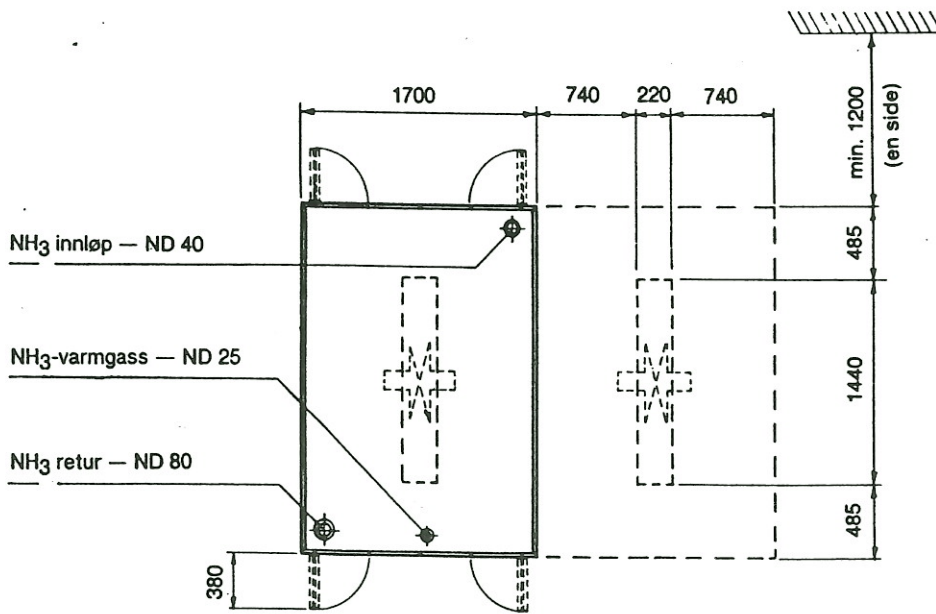
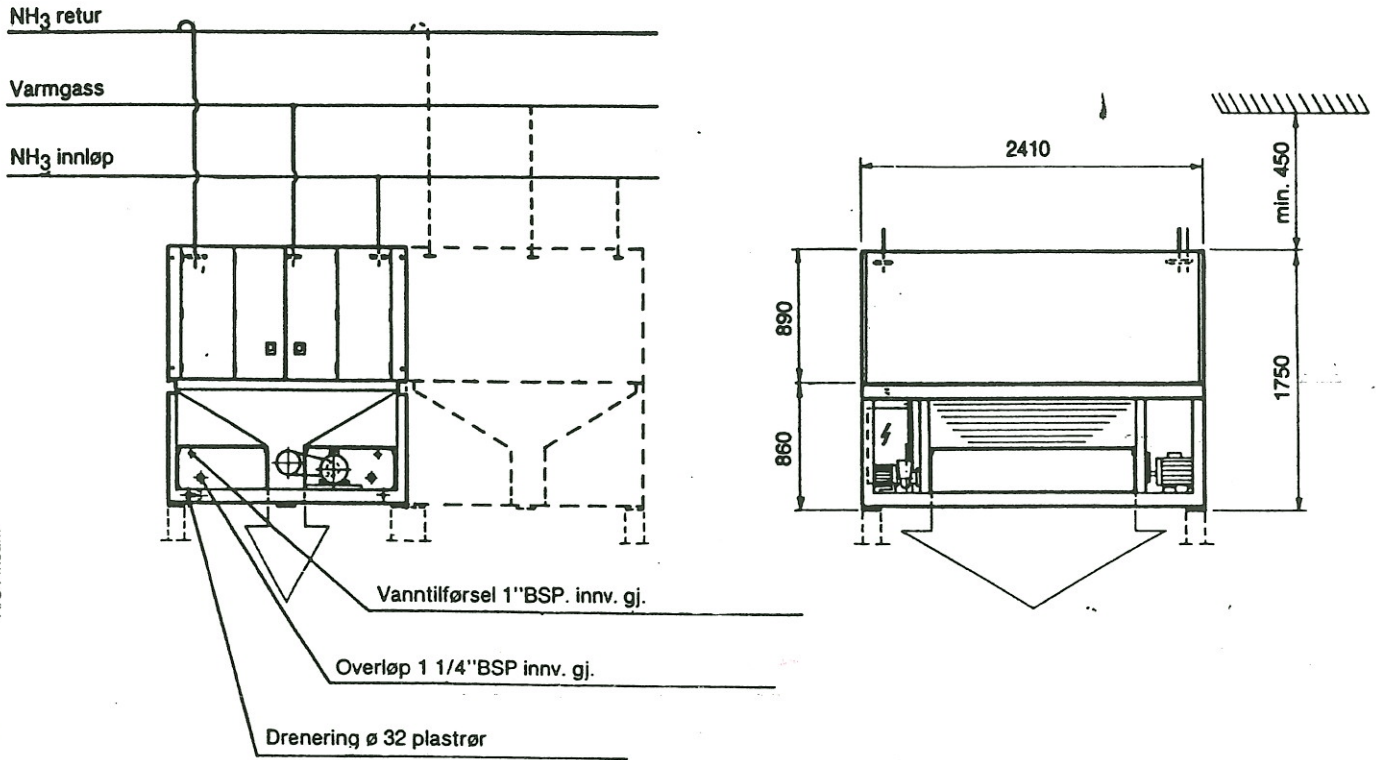
This document must not be copied without our consent, nor must its contents be made known to others or otherwise unauthorizably used. All data subject to change without notice. A/S Finsam

Dette dokument må ikke kopieres uten vår til-lateelse, heller ikke må innholdet meddeles uved-kommende eller benyttes på annen utilbørlig måte. Rett til forandringer uten varsel forbeholdes. A/S Finsam

Dieses Blatt darf ohne unsere Erlaubnis weder kopiert, anderen überlassen oder in sonst un-erlaubter Weise verwendet werden. Das Recht zu Änderungen behalten, wir uns vor.
A/S Finsam

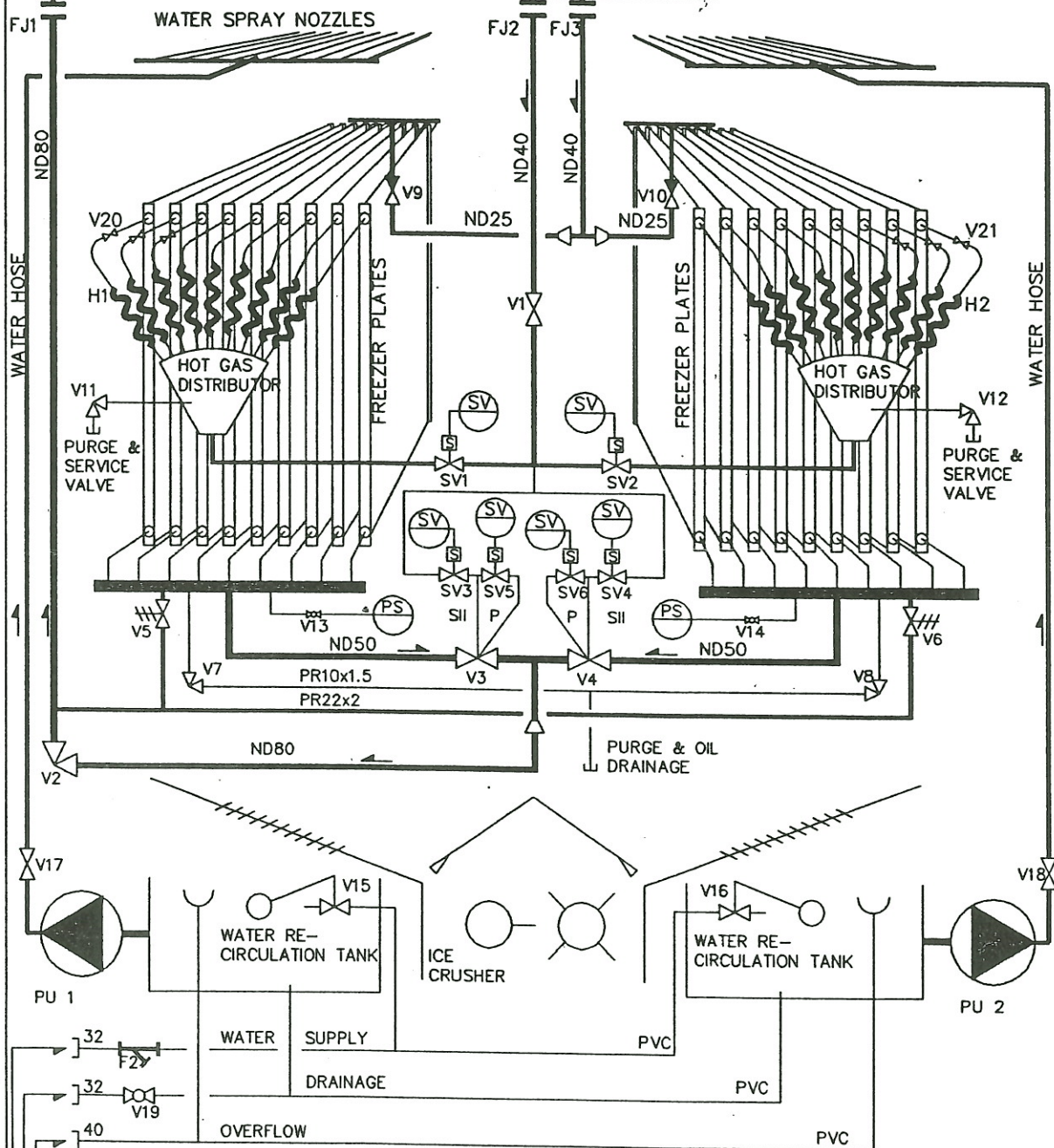
This document must not be copied without our consent, nor must its contents be made known to others or otherwise unauthorizedly used. All data subject to change without notice.
A/S Finsam

Dette dokument må ikke kopieres uten vår til-latelse, heller ikke må innholdet meddeles uved-kommende eller benyttes på annen utilloberlig måte. Rett til forandringer uten varsel forbeholdes.
A/S Finsam



AMMONIA HIGH PRESSURE SIDE From serial no. 88725

RETURN LINE TO LIQUID SEPARATOR	HOT GAS WHEN ICE HARVEST	PUMP LIQUID LINE
---------------------------------	--------------------------	------------------



Denne tegning tilhører A/S FINSAM og må ikke kopieres uten vår skriftlige tillatelse eller benyttes på annen utilbørlig måte.
 The drawing is the property of A/S FINSAM and must not be copied without our written consent or otherwise unauthorizedly used.

- 40-1 1/4" BSP PARALLEL FEMALE THREAD, REINFORCED.
- 32- 1" BSP PARALLEL FEMALE THREAD, REINFORCED.
- 32- 1" BSP PARALLEL FEMALE THREAD, REINFORCED.

